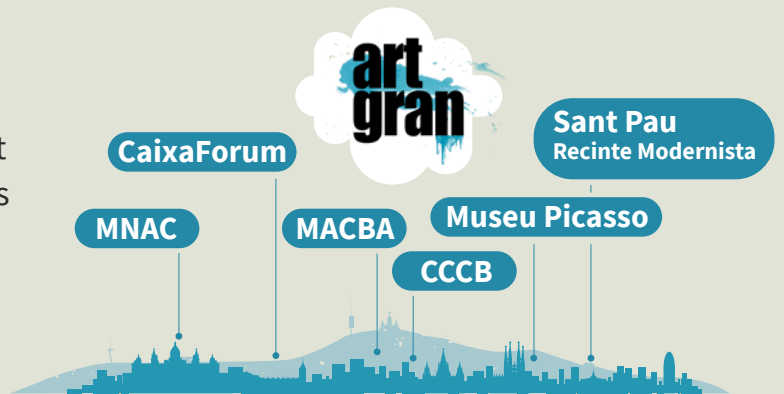


Què és el programa Artgran?

És una intervenció que es duu a terme durant 10 setmanes un dia a la setmana en 6 museus i centres culturals de la ciutat amb l'objectiu de disminuir la solitud de les persones grans.



Capacitat per
fer activitats
quotidianes

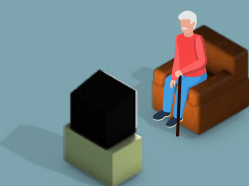
Millora de manera
significativa la capacitat
per fer activitats quotidianes



Millora el
sentiment
d'alegria



El sentiment d'alegria
millora significativament



Abans



Després

Disminueix significativament
el percentatge de persones
que es senten soles

<https://ajuntament.barcelona.cat/observatorisalut/avaluacions/artgran>



Ajuntament de
Barcelona

C S B Consorci Sanitari
de Barcelona



Agència
de Salut Pública